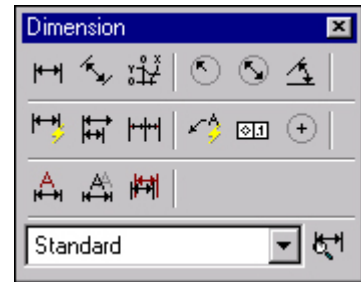




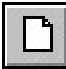
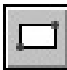

MÅTTSÄTTNINGSSSTILAR

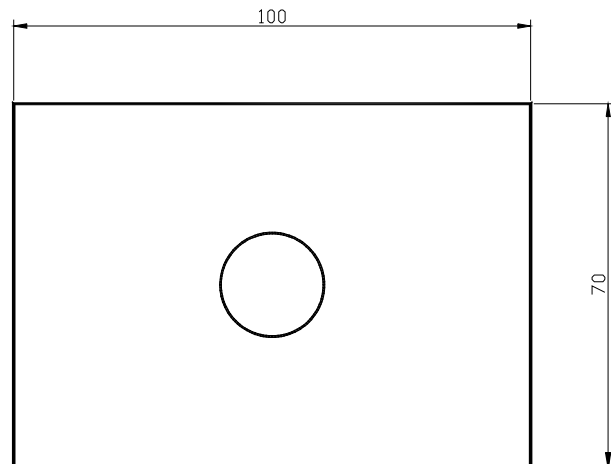
I AutoCAD kan Du måttsätta med en mängd olika utseende på måttsättningen. Det finns väldigt många inställningsmöjligheter för att Du skall kunna presentera Din måttsättning just på det sätt som Du vill. Alla dessa inställningar görs med kommandot Dimension Style. Du hittar kommandot på verktygsfältet dimension.





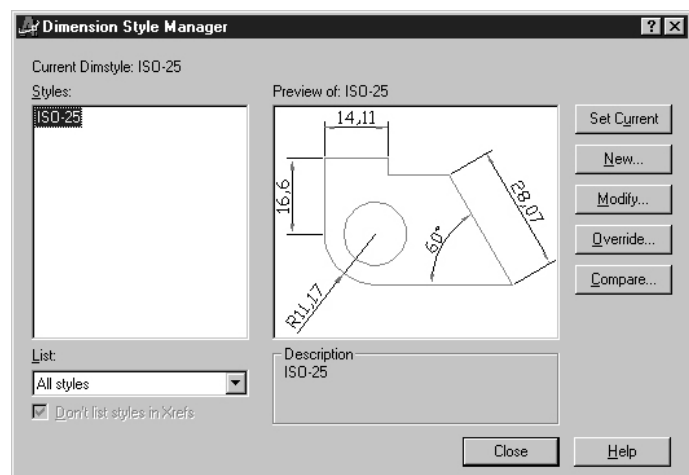
Här nedan beskrivs i korthet de olika inställningarna. Mer utförligt beskrivs dessa inställningar i utbildningsmaterialet AutoCAD 2000 Avancerad.

Steg för steg:

- Starta en ny ritning med prototyp ritningen Acadiso.dwt. 
- Ta fram verktygsfältet Dimension.
- Rita en rektangel. 
- Rita en cirkel med radien 10 mm. 
- Måttsätt enligt figuren till höger.

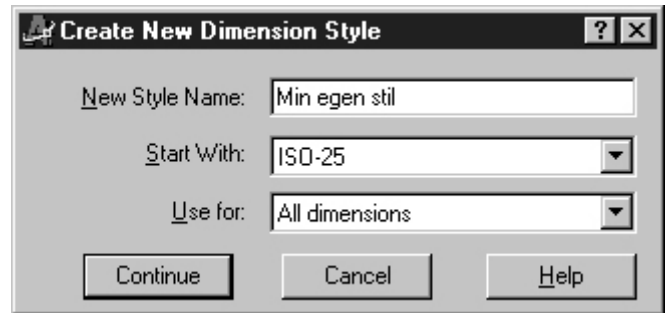



- Starta kommandot Dimension Style. 
- Nu skall Du göra några förändringar på måttsättningsstilen.
Eftersom Du inte vill förstöra den befintliga, skall Du börja med att göra en ny måttsättningsstil.
- Klicka på New. 

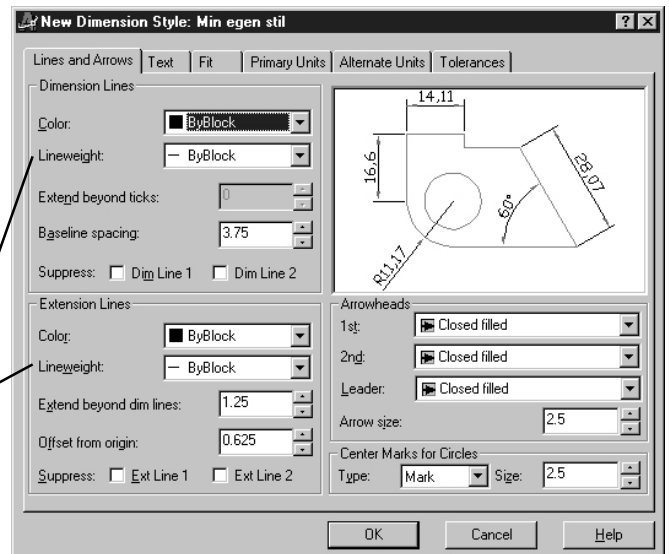


Övningen fortsätter på nästa sida.

- Du får upp dialogen till höger.
- Klicka i rutan New Style Name: och skriv in ett namn på den nya måttsättningsstilen.
- I rutan Start With: ser Du att Din måttsättningsstil från början kommer att vara en kopia av ISO-25.

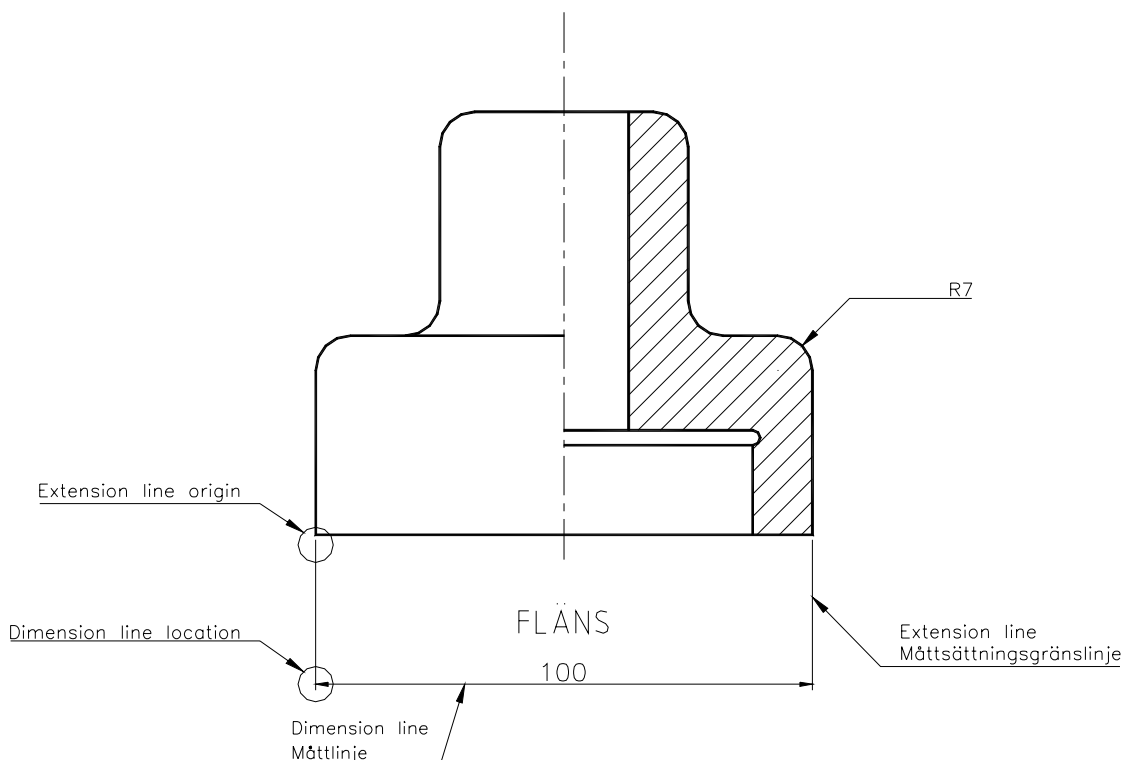


- Klicka på Continue. 
- Nu får Du upp dialogrutan till höger. I tidigare versioner av AutoCAD har Du haft knapparna Geometry, Format och Annotation. Dessa knappar är nu ersatta av sex flikar (se till höger).



- Fliken Lines and Arrows ersätter den tidigare Geometry-dialogen.
- En nyhet i AutoCAD 2000 är att Du kan koppla Lineweight till Måttlinjen och Måttsättningsgränslinjerna.

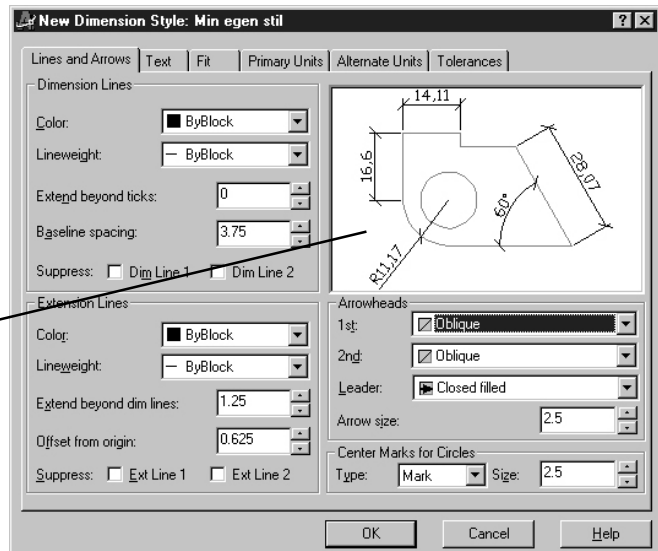
- Nedan ser Du en figur som förklarar några av de begreppen som dykt upp i denna övning.



- Under rubriken Arrowheads, klickar Du på pilen till höger om rutan 1st: och väljer istället Oblique.

Detta kommer att ge snedstreck istället för pilar.

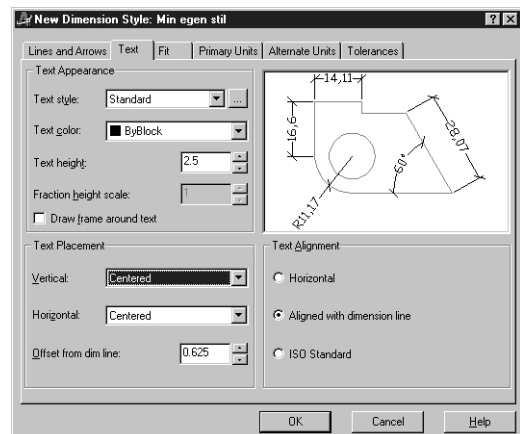
- I förhandsvisningsfönstret kan Du direkt se hur förändringen slår igenom.



- Klicka på fliken Text.

- Under denna flik finns inställningarna om hur texten skall se ut och var den skall placeras.

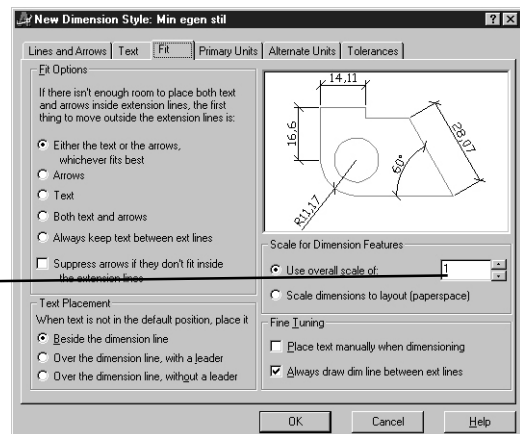
- Klicka på pilen  till höger om rutan Vertical: och välj Centered.



- Klicka på fliken Fit.



- Under denna flik finns inställningarna som kontrollerar var text och pilar skall placeras om dom inte får plats att placeras på det normala sättet.

- Här hittar Du också variabeln DIMSCALE.



- De tre sista flikarna Primary Units, Alternate Units och Tolerances motsvarar den tidigare dialogen Annotation.

Övningen fortsätter på nästa sida.

- Klicka på OK. 
- Klicka på Close. 
- I tidigare versioner av AutoCAD har Du behövt spara eventuella ändringar av måttsättningsstilen, innan Du gick ur kommandot - vilket hände att man glömde bort. I AutoCAD 2000 slipper Du detta. Så fort Du klickar på Close slår förändringarna igenom.


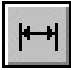


- Nu kommer Du tillbaka till ritningen.

BYTA MÅTTSÄTTNINGSTIL

Att byta måttsättningsstil i AutoCAD har med AutoCAD 2000 blivit mycket lättare.

Steg för steg:

- Klicka på pilen  till höger om rutan på verktygsfältet Dimension.
- Klicka på den nya måttsättningsstilen.
- Måttsätt de båda andra sidorna. 



Konstatera skillnaderna till höger.

