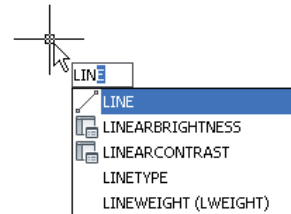


NYHETER I AUTOCAD LT 2012

Nedan följer en kort beskrivning av nyheter och förbättringar i AutoCAD LT 2012, jämfört med AutoCAD LT 2011. Nyheterna är inte ordnade i speciell ordning.

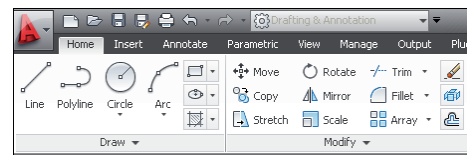
AUTOCOMPLETE COMMAND ENTRY

En nyhet i AutoCAD LT 2012 är att om Du börjar skriva ett kommando på kommandoraden eller i dynamic input-rutan så visar programmet alla kommandon som är möjliga (utifrån de bokstäver Du börjat skriva).



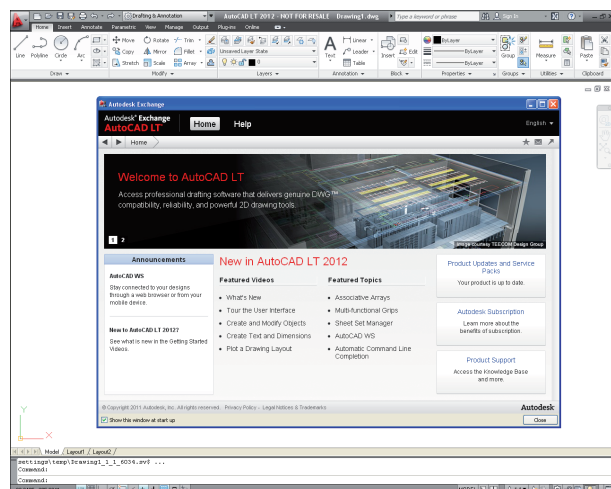
ÄNNU TYDLIGARE RIBBONS

En nyhet i AutoCAD LT 2012 är utseendet på några ribbons, och de kommandon Du använder mest frekvent är ny ännu tydligare (t.ex ribbon-avsnittet Draw, Modify och Insert).



AUTODESK EXCHANGE

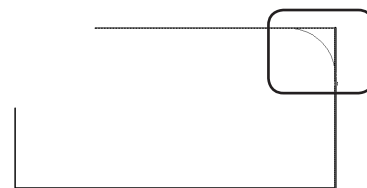
I AutoCAD LT 2012 är startfönstret Welcome Screen utbytt mot Autodesk Exchange.





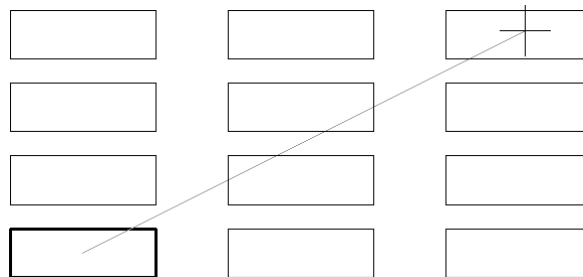
FÖRHANDSGRANSKNING VID FILLET OCH CHAMFER

En nyhet i AutoCAD LT 2012 är att det nu visas en förhandsgranskning av avrundningen. Du ser samma typ av förhandsgranskning när Du använder kommandot Chamfer.



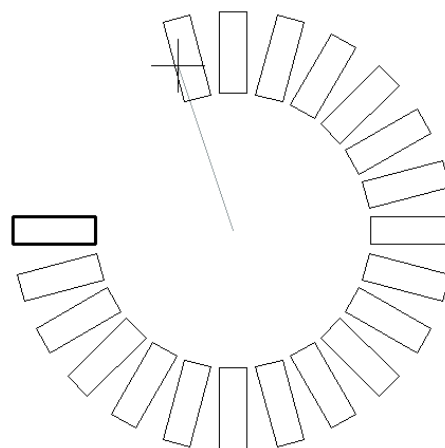
RECTANGULAR ARRAY

I AutoCAD LT 2012 är kommandot Rectangular Array starkt förbättrat. Nu visas (istället för dialogrutan) en förhandsgranskning av mönstret/mångfaldningen där antalet rader och kolumner är beroende av hur långt bort från det första objektet Du för markören.



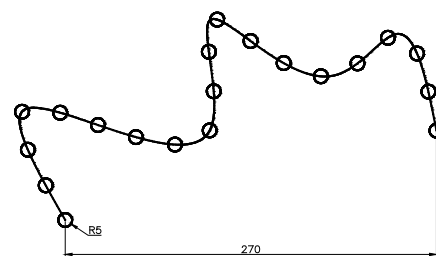
CIRCULAR ARRAY

I AutoCAD LT 2012 är även kommandot Circular Array starkt förbättrat. Nu visas (istället för dialogrutan) en förhandsgranskning av mönstret/mångfaldningen där antalet objekt och utbredningsvinkel är beroende av hur långt bort från det första objektet och in vilken vinkel Du för markören.



PATH ARRAY

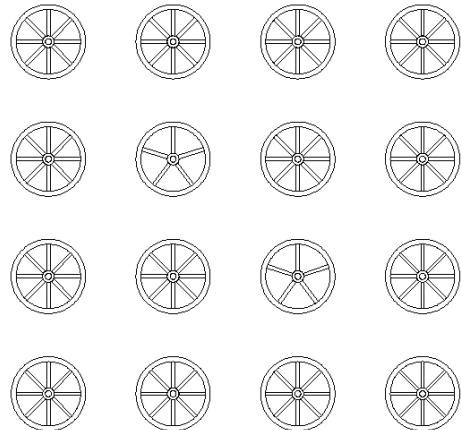
Nytt för AutoCAD LT 2012 är att Du inte bara kan mångfaldiga rektangulärt (Rectangular Array) eller polärt (Polar Array) - utan nu även också efter en egendefinierad path (Path Array). Du hittar kommandot Path Array som ett underkommando till Rectangular Array via meny-fliken Home och ribbon-avsnittet Modify.





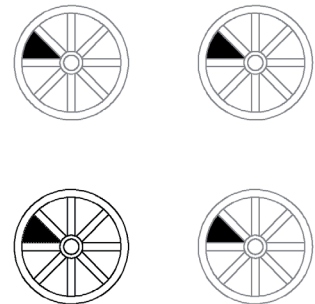
ARRAY - REPLACE ITEM

En nyhet i AutoCAD LT 2012 är att Du med kommandot Replace Item kan byta ut en eller flera instanser i ett mönster/mångfaldning.



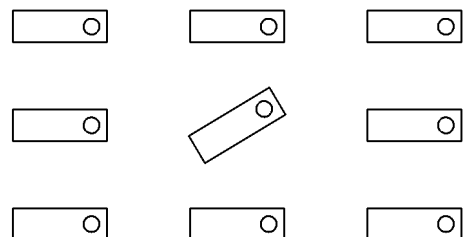
ARRAY - EDIT SOURCE OBJECTS IN-PLACE

En annan nyhet i AutoCAD LT 2012 är att Du med kommandot Edit Source Objects In-Place kan byta ut eller förändra alla instanser i ett mönster/mångfaldning.



ARRAY - EDIT SINGLE OBJECT

När Du gör ett mönster kan det hända att Du vill att något enstaka objekt inte skall vara placerat eller roterat exakt som de andra i mönstret/mångfaldningen.



COPY MED ARRAY

Nytt för AutoCAD LT 2012 är att kommandot Copy är utökat med ett Array-alternativ.

