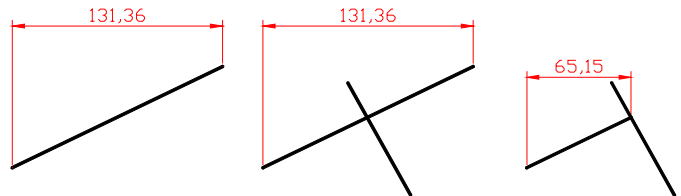


NYHETER I AUTOCAD 2002

Nedan följer en kort beskrivning av nyheter och förbättringar i AutoCAD 2002 (jämfört med AutoCAD 2000). Nyheterna är inte ordnade i speciell ordning.

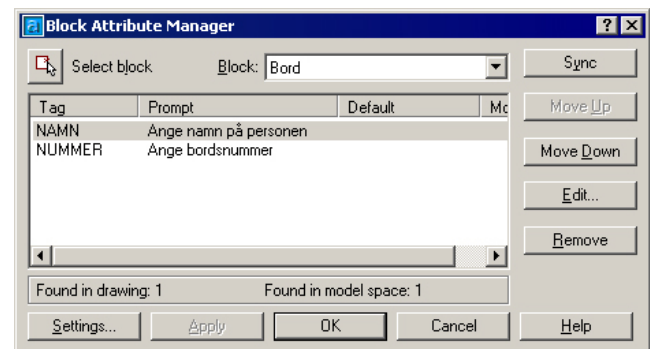
ASSOCIATIV MÅTTSÄTTNING

I AutoCAD 2002 får Du nu tillgång till associativ måttsättning, vilket innebär att det nu finns en koppling mellan objektet Du har måttsatt och måttsättningen. Om Du förändrar objektet så kommer även måttsättningen att förändras. Du kan i AutoCAD 2002 även måttsätta Dina ritningar i paperspace, och få måttsättningen till att automatiskt uppdateras om Du förändrar modellen.



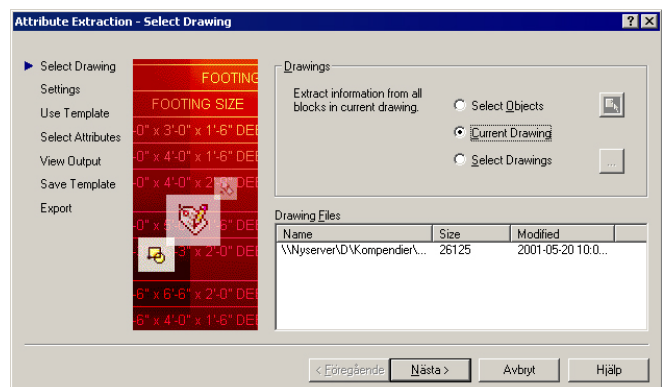
BLOCK ATTRIBUTE MANAGER

Den nya Block Attribute Manager gör det mycket enkelt att förändra attribut i färdiga block, utan att först behöva spränga blocket. Eventuella förändringar Du gör uppdateras automatiskt i samtliga block redan utplacerade i ritningen. Du kan med den nya funktionen Block Attribute Manager bland annat: radera ett attribut från ett befintlig block-definitionförändra ordningen på attributen förändra färg, lineweight eller linjetyp på ett attribut förändra ett attributs tag, prompt, förvalda värde (default value) eller mode (invisible, constant, verify eller presets).



ATTRIBUTUTDRAG

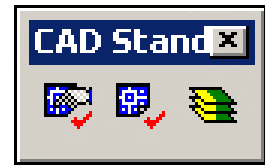
Med den nya funktionen för attribututdrag (Attribute Extract) är det mycket enklare att skapa ett attribututdrag till en annan fil (till exempel Excel).





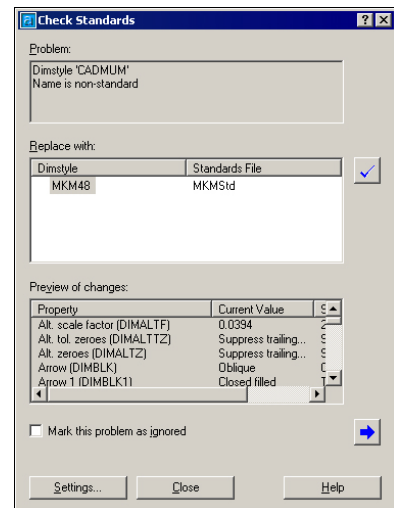
CONFIGURE STANDARDS

Configure Standards är en funktion för att skapa CAD-standards. En CAD-standard är olika inställningar för till exempel lager, linjetyper, måttsättningsstilar och textstilar. Du kan sedan kontrollera/jämföra en ritning gentemot en CAD-standard och antingen få information om vilka olikheter som funktionen hittar eller så kan funktionen automatiskt göra de förändringar Du önskar. En CAD-standard sparas ungefär på samma sätt som en mallfil (template) och har fått ett eget nytt filformat - DWS.



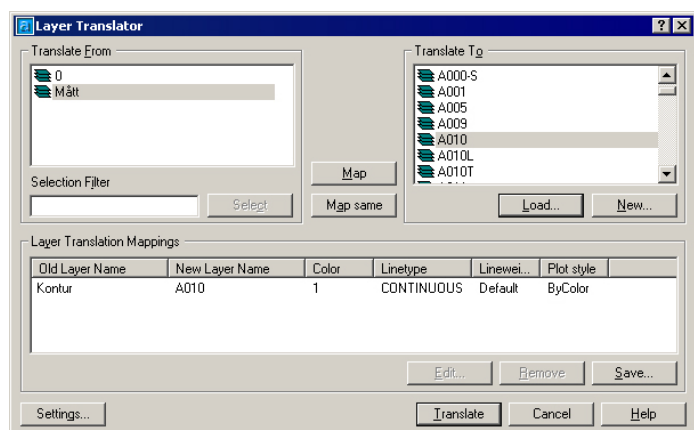
CHECK STANDARDS

Check Standards använder Du för att kontrollera/jämföra en ritningsfil med en specifik CAD-standard.



LAYER TRANSLATOR

Layer Translator är ett verktyg för att konvertera ritningar från en lagerstandard (lageruppsättning) till en annan, genom att till exempel använda en befintlig ritning som referens.



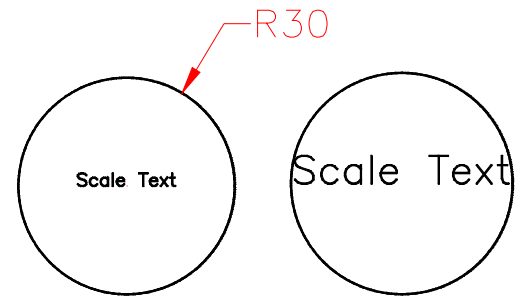
LAYER PREVIOUS

Med kommandot Layer Previous kan Du gå tillbaka till den föregående inställningen av samtliga lager i ritningen. Om Du till exempel har fryst samtliga lager, utom lager kontur, för att Du vill förändra/radera någon entitet i det lagret. Då är det mycket tidssparande att när Du till exempel vill återgå till det status då samtliga lager visades, bara behöva använda kommandot Layer Previous.



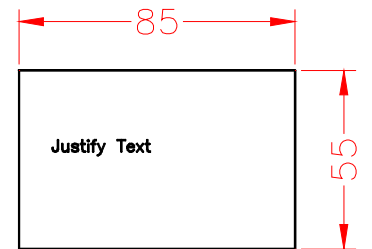
SCALE TEXT

Med kommandot Scale Text kan Du förändra storleken på en text utan att dess insättningspunkt flyttas.



JUSTIFY TEXT

Med kommandot Justify Text kan Du förändra en texts insättningspunkt utan att texten förflyttas.



SPACETRANS

Med kommandot Spacetrans kan Du kontrollera/styra så att texter som Du skriver i Paperspace får samma höjd som en text Du skrivit i Modelspace (oberoende av skala i en speciell viewport).

Justify Text är ett nytt kommando



FLEXLM

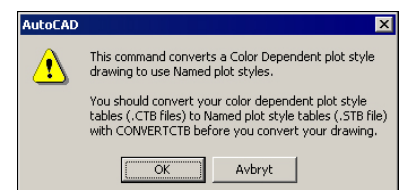
I AutoCAD 2002 är det en ny licenshantering som heter FLEXlm, utvecklat av ett Macrovision-företag med namnet GLOBEtrotter.

DESIGN XML

I AutoCAD 2002 kan Du spara Dina ritningar till XML-format. Enligt Autodesk skall Du inte förlora någon information i filen vid export/import av XML. För att kunna exportera till XML skall Du använda kommandot Wblock och ange filändelsen XML när Du sparar symbolen/ritningen.

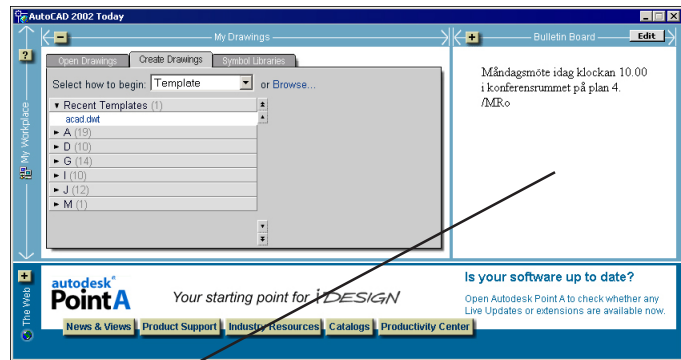
CONVERTPSTYLES

Funktionen Convert Pstyles konverterar plotstyles från CTB (färgberoende) till STB (namnberoende). Denna funktion har tidigare bara funnits i AutoCAD LT.



AUTOCAD 2002 TODAY

I dialogrutan AutoCAD 2002 Today får Du möjlighet att starta nya ritningar, söka efter filer på internet, ftp-site och på Din hårddisk samt ladda in symboler från Design Center. Du får även tillgång till en anslagstavla (Bulletin Board) och till den nya funktionen Autodesk Point A. Detta är en webbportal som innehåller det senaste om AutoCAD och har industrispecifika länkar, uppdaterad produktinformation, nerladdningsbart designinnehåll och tips.

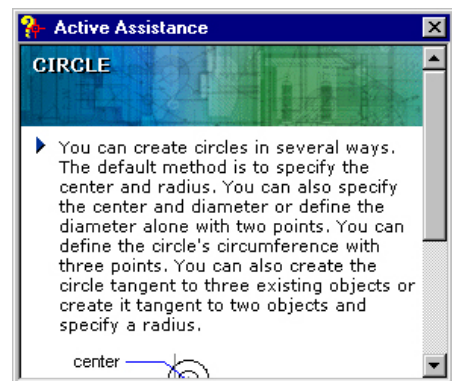


BULLETIN BOARD

Bulletin Board kan ses som en anslagstavla där företagets CAD-ansvarig kan informera kolleger om till exempel företagsstandarder, projektinformation, nyheter och viktiga möten.

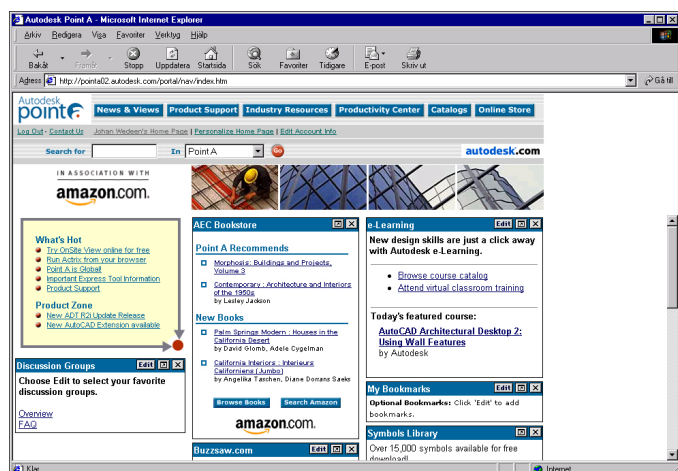
ACTIVE ASSISTANCE

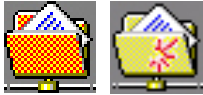
Active Assistance är en funktion som hjälper Dig med det kommando (funktion eller dialogruta) som Du för tillfälligt använder. För vana CAD-användare finns det olika inställning-alternativ (till exempel att enbart visa nya och förbättrade kommandon).



AUTODESK POINT A

Autodesk Point A är en webb-portal där Du får information om industrispecifika länkar, tips, produkter och nyheter om AutoCAD. Den innehåller dessutom nedladdningsbara symboler och annan service. Du hittar Point A dels i nedre delen av rutan AutoCAD Today.



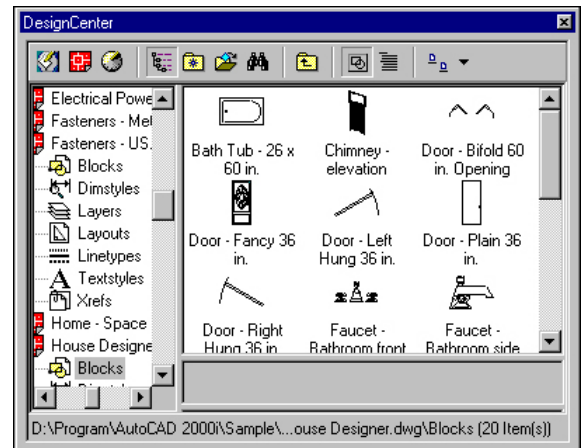


BUZZSAW OCH REDSPARKS

Detta är tjänster för att projektgrupper skall kunna dela sin design över Internet. Det är en tjänst framtagen av Autodesk och Du kan ansluta Dig kostnadsfritt (med tillgång till 25 Mb utrymme). Buzzsaw ger Dig tillgång till projekt inom områdena arkitektur och konstruktion medan RedSpark riktar sig till industrin.

DESIGNCENTER

DesignCenter kan liknas vid ett symbolbibliotek för olika brancher. Här kan Du öppna ritningar, skapa ritningar. Du kan även hämta symboler, mått-sättningsstilar, textstilar, linjetyper eller färdiga layouter.



IDROP

IDrop är en funktion som i AutoCAD 2002 ger Dig möjligheten att dra ett idrop-objekt från en hemsida direkt in i en AutoCAD 2002-ritning. Om Du till exempel hämtar ett sådant idrop-objekt från 3D Studio (i-version) känner AutoCAD-programmet av inställningarna (som material och ljus).

MEET NOW

Funktionen Meet Now gör det möjligt att, via internet eller ett intranet, diskutera projekt (ritningar) med alla personer i en projektgrupp, genom att AutoCAD 2002 använder sig av funktionen NetMeeting (från Microsoft). Samtliga uppkopplade personer i projektgruppen kan då se det som den som leder mötet gör på sin bildskärm. Den som leder mötet kan även "lämna över" kontrollen till någon annan i projektgruppen.

ETRANSMIT

Funktionen eTransmit hjälper Dig när Du skall skicka ritningar till någon via email. Tidigare när Du skickat dwg-filer via mail har det kanske saknats typsnitt, bilder eller externa referenser som var en del av ritningen. Funktionen eTransmitt packar ihop samtliga filer som behövs och skickar detta via ett vanligt email.



FILLET

Tidigare har Fillet-kommandot fungerat så att Du ställt in radie första gången Du startat kommandot. Sedan har Du startat kommandot igen för att peka ut på objekten som skall avrundas. I AutoCAD 2002 kan Du välja objekten direkt efter att ha ställt in radien.



CHAMFER

Tidigare har Chamfer-kommandot fungerat så att Du ställt in distanserna första gången Du startat kommandot. Sedan har Du startat kommandot igen för att peka ut på objekten som skall avfasas. I AutoCAD 2002 kan Du välja objekten direkt efter att ha ställt in distanserna.

SPARA LAGERINSTÄLLNINGAR

I AutoCAD 2002 kan Du spara, återställa, exportera och importera lagerinställningar. Detta innebär att Du kan skapa olika inställningar för olika typer av ritningar (fasad/sektion/plan).

FÖRBÄTTRADE MÖJLIGHETER ATT EDITERA POLYLINE

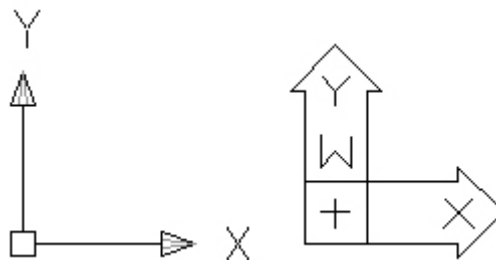
Edit Polyline har fått en ny underfunktion som heter Multiple vilket innebär att Du kan editera flera polylines åt gången. Funktionen kan även förena ändpunkter som inte är helt slutna.

DOUBLE-CLICK OBJECT EDITING

Med AutoCAD 2002 kan Du dubbelklicka på ett objekt för att starta relevant editeringskommando. Dubbelklickar Du på en text startas Edit Text/Multiline Text Editor, dubbelklickar Du på en cirkel/linje visas Properties-dialogrutan.

NY UCS-IKON

I AutoCAD 2002 kan Du välja vilken typ av UCS-ikon Du vill använda (2D eller 3D).



CLOSE ALL

Om Du har flera ritningar öppna samtidigt i A2002 kan Du stänga alla på en gång med kommandot Close All.



TRIM

Kommandot Trim innehåller numera även Extend. Du växlar till kommandot Extend genom att hålla ner tangenten [Shift] samtidigt som Du pekar på objekten. I A2002 kan Du även trimma mot/förlänga till delar av block.



EXTEND

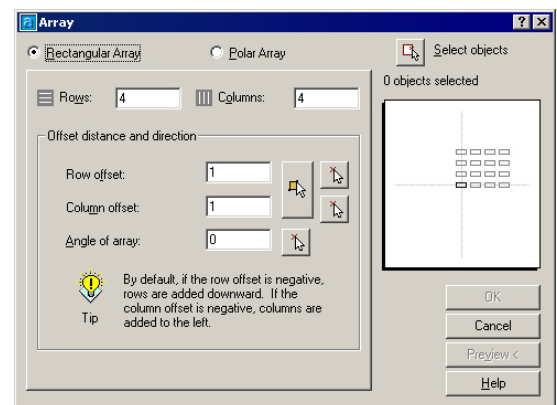
Kommandot Extend innehåller numera även Trim. Du växlar till kommandot Trim genom att hålla ner tangenten [Shift] samtidigt som Du pekar på objekten. I A2002 kan Du även trimma mot/förlänga till delar av block.

GRIPS

Det räcker med att trycka en gång på knappen [Esc] för att Grips-markeringarna skall försvinna.

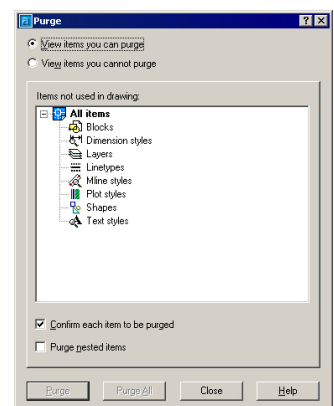
DIALOGRUTAN ARRAY

Kommandot Array presenteras i AutoCAD 2002 med dialogrutan Array.



DIALOGRUTAN PURGE

Kommandot Purge presenteras i AutoCAD 2002 med dialogrutan Purge.



FULL SÖKVÄG I RUBRIKFÄLTET

I AutoCAD 2002 ser Du i rubrikfältet överst på skärmen den exakta sökvägen (path) till den aktuella ritningen

